



KRK – Party, Strand & Kultur



Die Insel Krk ist die größte Insel der Adria! Sie befindet sich im Norden der Kvarner Bucht und bietet malerische Städte und Landschaften. Auf Krk finden sich noch heute bestens erhaltene Fischerhäfen aus vergangenen Epochen, die Hafenspazierwege sind gesäumt von Restaurants und Cafés mit prickelndem Panoramablick auf die Adria. Eine Rundfahrt auf Krk ist auch ein Ausflug in die Zeit der Venezianischen Republik, in Epochen voller Abenteuer und Entdeckungen neuer Handelswege. Kommen Sie mit und lernen Sie eine der schönsten Inseln der Kroatischen Adria kennen! Die Lage zwischen Istrien und Rab ermöglicht während des Aufenthaltes sowohl Pula als auch die Plitvicer Seen zu erleben.

Ferienanlage Adriatic

Die Ferienanlage Adriatic liegt direkt am Strand, geschützt in einer Bucht und unweit vom Zentrum der Stadt Omisalj. Sie sind in 2- bis 3-Bett-Zimmern mit Du/WC in den sehr gepflegten Dependancen der Ferienanlage untergebracht. Betreuer erhalten separate Zimmer mit Du/WC. Das Haupthaus verfügt über Bar, Taverne, Aufenthaltsraum mit TV, Billard und Dart. Die Tennisplätze auf dem Gelände können gegen Gebühr genutzt werden.

Programmvorschlag

1. Tag: Anreisebeginn am Abend ab Ihrem Schulort, Nachtfahrt.

2. Tag: Sie treffen gegen Vormittag/Mittag im Zielgebiet ein. Den Nachmittag können Sie zum Beispiel für Sport oder einen Bummel am Strand nutzen.

3. Tag: Zeit zur freien Verfügung vor Ort oder Teilnahme am **kostenfreien** Ausflug nach Pula. Bewundern Sie u.a. die Arena – ein Amphitheater, Dom, Triumphbogen der Sergier und Naturhafen). Am Nachmittag Freizeit in Pula bzw. Programm nach Absprache vor Ort; am Abend bleibt Zeit für eine Disko in eigener Regie im Partyraum Ihrer Ferienanlage!

4. Tag: Der heutige Tag führt Sie in den Nationalpark der berühmten Plitvicer Seen. Nach der Ankunft im Nationalpark gibt es Gelegenheit, eine der schönsten Routen nach Wahl zu begehen. Zwischenstrecken werden mit Transferschiffen und dem Nationalpark-Express zurückgelegt. Bekannt durch Karl-May-Filme dürfte ein Besuch der Drehorte im berühmten Plitvicer Nationalpark ein besonderer Höhepunkt sein! Die Kulisse aus tosenden Wasserfällen und glitzernden Seen ist fantastisch!

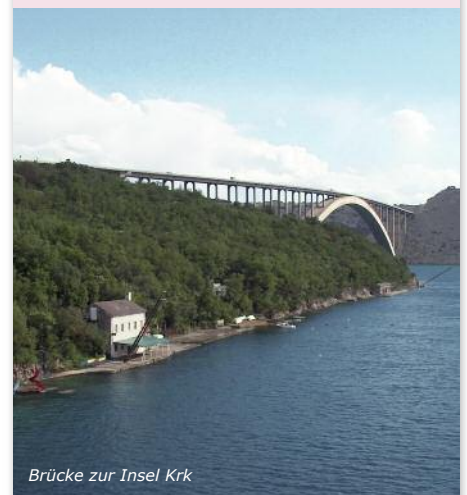
5. Tag: Nach dem Frühstück Check-out. Bis zum Beginn der Rückfahrt gegen Mittag/Nachmittag bleibt noch Zeit zur freien Verfügung vor Ort; z. B. für ein letztes Bad im Meer; Anschließend Rückfahrt, Nachtfahrt.

6. Tag: Sie treffen wieder im Schulort ein.



Leistungen

- Fahrt im modernen Schlafsessel-Reisebus mit Klimaanlage; der Bus bleibt vor Ort und steht für alle beschriebenen Ausflüge kostenfrei zur Verfügung
- Unterbringung wie beschrieben in Zimmern mit Du/WC
- separate Betreuerzimmer
- Halbpension
- Grundleistungen siehe Anschreiben



Brücke zur Insel Krk

Preise

5 Tage (Tagfahrten)	ab 176,- €
6 Tage (Nachtfahrten)	ab 169,- €
7 Tage (Nachtfahrten)	ab 199,- €

Sonderaktion „5 = 4“ • 5 Tage reisen, 4 Tage bezahlen

Stralsund

Sport- und Jugendhotel Lubmin

01.04.–05.04.19	08.04.–12.04.19
13.05.–17.05.19	07.10.–11.10.19
14.10.–18.10.19	21.10.–25.10.19

Hin- und Rückfahrt

5 Tage	ab 119,- €
--------	-------------------

Bus vor Ort

5 Tage	ab 172,- €
--------	-------------------

Mecklenburger Seenplatte

06.05.–10.05.19	23.09.–27.09.19
07.10.–11.10.19	14.10.–18.10.19

Hin- und Rückfahrt

5 Tage	ab 129,- €
--------	-------------------

Bus vor Ort

5 Tage	ab 171,- €
--------	-------------------

Amsterdam

StayOkay Heemskerk (Nov. – Feb.)

Bus vor Ort

5 Tage	ab 173,- €
--------	-------------------

StayOkay Haarlem (Nov. – Feb.)

Bus vor Ort

5 Tage	ab 186,- €
--------	-------------------

Arena in Pula



Pula – Traumhafte Tage an der Adria

In der jüngeren Vergangenheit entwickelten sich Istrien und die Kvarner Bucht zu lebhaften Ferienregionen, ohne dabei jedoch ihre ursprünglichen Traditionen zu verlieren. In Pula, dem quirligen Zentrum an der Südspitze Istriens, bereichert die Moderne in ausgewogener Weise die antike Architektur. Unzählige Buchten – bewachsen mit dem schattigen Grün der Pinienwälder – treffen an kilometerlangen Fels- und Kiesstränden auf das klare, schimmernde Wasser der Adria.

Ferienanlage Bi-Village

Sie wohnen in Appartements für max. 6 Personen oder in Mobilhomes für max. 5 Personen. Alle Unterkünfte sind mit Küche (Herd, Kühl-/Gefrierschrank, Kaffeemaschine), TV und Du/WC ausgestattet. Die Betreuer erhalten separate Appartements/Mobilhomes mit Du/WC. Die zahlreichen Freizeitmöglichkeiten der Anlage sorgen für jede Menge Spaß und Abwechslung!



Opatija



Programm vorschlag

- 1. Tag:** Reisebeginn am Abend ab Schulort, Nachtfahrt.
- 2. Tag:** Nach der Ankunft gegen Mittag und der Zimmerverteilung haben Sie Zeit für erste Besichtigungen im Ort bzw. einen individuellen Bummel am Strand.
- 3. Tag:** Halbtägige Stadtbesichtigung in Pula mit qualifizierter Reiseleitung. Antike Altstadt aus der Zeit des Römischen Reiches; u. a. sehen Sie die Arena, ein Amphitheater für damals 23.000 Zuschauer, Dom, Triumphbogen der Sergier und den Naturhafen (1. Jh.). Anschließend ist noch Zeit für einen individuellen Bummel!
- 4. Tag:** Unser Vorschlag: Istrien-Rundfahrt. Besuchen Sie Rovinj mit seinen engen Gassen oder das Seebad Opatija. Alternativ genießen Sie Freizeit vor Ort.
- 5. Tag:** Nach dem Frühstück Check-out. Bis zum Beginn der Rückreise bleibt noch Zeit zur freien Verfügung am Ort. Unternehmen Sie z. B. einen Bummel in Pula oder nehmen Sie ein letztes Bad in der Adria. Anschließend Beginn der Rückfahrt; Nachtfahrt.
- 6. Tag:** Sie treffen am Schulort ein.

Leistungen

- Fahrt im modernen Schlafsessel-Reisebus mit Klimaanlage; der Bus bleibt vor Ort und steht für alle beschriebenen Ausflüge kostenfrei zur Verfügung
- Unterbringung wie beschrieben in Appartements/Mobilhomes mit Du/WC
- separate Appartements/Mobilhomes mit Du/WC für Betreuer
- Selbstversorgung (Verpflegung zubuchbar)
- Grundleistungen siehe Anschreiben

Extras – bei uns inklusiv

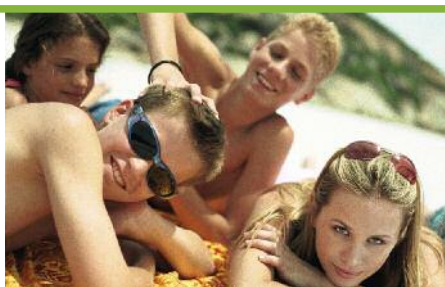
- halbtägige Stadtrundfahrt/-rundgang in Pula mit qualifiziertem deutschsprachigen Guide

Preise

5 Tage (Tagfahrten)	ab	162,- €
6 Tage (Nachtfahrten)	ab	164,- €
7 Tage (Nachtfahrten)	ab	189,- €



Cres



Inselparadies Losinj & Cres

Die Inseln Losinj und Cres sind Inseln in der Adria und befinden sich im Norden Kroatiens in der Kvarner Bucht. Nirgendwo ist die Natur so unberührt wie hier. Zahlreiche Palmen, Zitrusbäume, Agaven, Blumen und Pinien schmücken die Landschaft und laden zum endlosen Verweilen in das Paradies ein. Mit 300 wolkenlosen bzw. wolkenarmen Tagen im Jahr gehören die Inseln zu den sonnigsten Plätzen Europas und bieten alle Möglichkeiten für eine aktive und dennoch entspannte und erholsame Schulfahrt.

Ferienanlage Losinj

Sie wohnen in Mobilhomes für 4 – 5 Personen. Alle Mobilhomes verfügen über jeweils 2 Schlafzimmer, Du/WC, Kochecke und Heizung. Betreuer erhalten gemeinsame separate Mobilhomes mit Du/WC. Die Anlage verfügt über einen saisonalen Pool, Tischtennis, Beachvolleyballplatz sowie Minigolf, Schirm- und Liegenverleih, Restaurant, Bar und einen kleinen Shop (tlw. gegen Gebühr).

Programm vorschlag

- 1. Tag:** Reisebeginn am Abend ab Ihrem Schulort; Nachtfahrt.
- 2. Tag:** Ankunft im Fährhafen, Überfahrt nach Cres, Weiterfahrt zur Ferienanlage; Zimmerbezug und Programmabsprache.
- 3. Tag: Kostenfreier** Ausflug nach Nerezine. Sehen Sie z. B. das Franziskanerkloster mit Kirche und Kreuzgang oder die Klosterkirche. Besuchen Sie außerdem den Wehrturm aus römischer Zeit mit seinen Überresten alter antiker Landsitze.
- 4. Tag:** Zeit zur freien Verfügung (z. B. Baden, Volleyball oder eine Schifffahrt). Alternativ: Besuch des Aquapark Cikat (6.300 m², davon 2.400 m² Poolbereich, 5 Pools, Rutschen, Rampen u. v. m.).
- 5. Tag:** Ausflug nach Insel Cres mit Besichtigung der Stadt. In der Nähe liegt das Dorf Orlec, in dem der weißköpfige Geier seinen Nistplatz hat.
- 6. Tag:** Nach dem Frühstück und dem Check-out und Zeit zur freien Verfügung. Rückreisebeginn gegen Mittag; Fährüberfahrt und Nachtfahrt.
- 7. Tag:** Sie treffen im Schulort ein.

Leistungen

- Fahrt im modernen Schlafsessel-Reisebus mit Klimaanlage; der Bus bleibt vor Ort und steht für alle beschriebenen Ausflüge kostenfrei zur Verfügung
- Unterbringung wie beschrieben in Mobilhomes mit Du/WC
- separates Betreuermobilhome mit Du/WC
- Selbstversorgung (Verpflegung zubuchbar)
- Grundleistungen siehe Anschreiben

Extras – bei uns inklusiv

- Fährüberfahrten Brestova – Porozina (Insel Cres) für Anreise + Abreise
- Bettwäsche und Endreinigung
- Strom-, Wasser- und Gasverbrauch

Preise

5 Tage (Tagfahrten)	ab	177,- €
6 Tage (Nachtfahrten)	ab	172,- €
7 Tage (Nachtfahrten)	ab	199,- €



PRAG – TOTAL ZENTRAL



Keine andere Stadt in Mitteleuropa bietet so viel an geschichtsträchtigen Bauwerken, kulturellen Höhepunkten und lebendigem Flair. Mehr als 400 Türme, 100 Kirchen und 1.000 historische Gebäude sowie 16, die Moldau überspannende Brücken, verleihen Prag seinen einmaligen Charakter. Gehen Sie auf Entdeckungstour durch die Goldene Stadt und nehmen sich ein paar Tage Zeit, eine der schönsten Städte der Welt und deren Umgebung kennen zu lernen ... Das milde Klima des Böhmisches Beckens, das nahe gelegene Böhmisches Mittelgebirge im Norden und die reizvollen Naherholungsgebiete am Fluss Sazava im Süden der Stadt verleihen der Region eine mediterrane Note und lassen Prag zu jeder Jahreszeit zu einem unvergesslichen Erlebnis werden.

Hotel Charles Central***

Ein idealer Ausgangspunkt für alle Entdeckungen ist dieses attraktiv gelegene 3-Sterne-Hotel mit direkter U-Bahn-anbindung (ca. 15 min zu Fuß bzw. 5 min./2 Stopps mit der Metro bis ins Zentrum). Die Schüler übernachten in Mehrbettzimmern (2 – 5 Personen) mit Du/WC. Betreuer erhalten separate Einzel- bzw. Doppelzimmer. Im gesamten Hotel gibt es kostenfreies WLAN.

Programmvorschlag

1. Tag: Reisebeginn am Morgen, Ankunft am Nachmittag, Zimmerbezug und Freizeit.

2. Tag: Heute treffen Sie Ihren Reiseleiter zu einer Altstadtführung. Sie besuchen den Wenzelsplatz, den Altstädter Ring mit Rathaus und die Astronomische Uhr und natürlich können Sie die berühmte Karlsbrücke bewundern.

3. Tag: Zeit zur freien Verfügung. Nutzen Sie die Gelegenheit für Ihr individuelles Programm – Vorschläge finden Sie in unseren Programmbausteinen. Wie wäre z. B. eine Schifffahrt auf der Moldau. Entdecken Sie das historische Zentrum von Prag vom Bord eines Ausflugsschiffes und erleben Sie dabei das wunderschöne Panorama Prags. Sehr zu empfehlen ist auch die nächtliche Schifffahrt mit oder ohne Abendessen.

4. Tag: Zeit zur freien Verfügung in Prag. Bei Bus vor Ort: ein Tagesausflug nach Wahl z. B. zu den Škoda-Werken in Mladá Boleslav oder nach Theresienstadt in das ehemaligen Ghetto und KZ.

5. Tag: Beginn der Rückreise nach dem Frühstück, Ankunft im Schulort gegen Nachmittag/Abend.



Leistungen

- Fahrt im modernen Schlafsessel-Reisebus mit Klimaanlage; der Bus bleibt vor Ort und steht für alle beschriebenen Ausflüge kostenfrei zur Verfügung
- Unterbringung wie beschrieben
- Betreuerzimmer mit Du/WC
- Frühstück (Abendessen zubuchbar)
- Grundleistungen siehe Anschreiben

Extras – bei uns inklusiv

- Altstadtführung mit qualifiziertem deutschsprachigen Guide am 2. Reisetag
- ein Tagesausflug nach Wahl aus unseren Angeboten



Škoda-Werke, Mladá Boleslav

Preis

5 Tage ab **149,- €**

Sonderaktion „5 = 4“ • 5 Tage reisen, 4 Tage bezahlen

Wien

a&o Stadthalle (Nov. – Feb.)

eigene An- und Abreise

5 Tage ab **84,- €**

Bus vor Ort

5 Tage ab **154,- €**

Prag

a&o Metro Strizkow (Nov. – Feb.)

eigene An- und Abreise

5 Tage ab **69,- €**

Hin- und Rückfahrt

5 Tage ab **84,- €**

Bus vor Ort

5 Tage ab **139,- €**

Salzburg

a&o Salzburg Hauptbahnhof

(Nov. – Feb.)

eigene An- und Abreise

5 Tage ab **109,- €**

Bus vor Ort

5 Tage ab **179,- €**



Prag, Liberec und Škoda-Werke

Das Riesengebirge mit seiner imposanten Landschaft mit den charakteristischen Gebirgskämmen, den Hochmooren und den Wasserfällen ist das perfekte Ziel für eine abwechslungsreiche Klassenfahrt. Gleichzeitig ist es der ideale Startpunkt für erlebnisreiche Tage mit spannenden Ausflugszielen nach Prag, Liberec und Mladá Boleslav.

Hotel Aquapark Spindlermühle***

Die Hotel- und Freizeitanlage liegt ca. 10 – 15 Gehminuten vom Zentrum entfernt und in direkter Nähe zur Sesselliftanlage zum Medvědin (ganzjährig in Betrieb). Die Unterkunft bietet neben mehreren Hotelgebäuden mit freundlich eingerichteten Zimmern (alle mit Du/WC, TV und Kühlschrank) den beliebten AQUA Park mit vielen Wasserattraktionen. Sie haben während Ihres Aufenthaltes einmalig 2 Stunden freien Eintritt. Kostenfrei stehen zur Verfügung: Minigolf, Beachvolleyball, Badminton sowie Tischtennis.

Programmvorschlagn

- 1. Tag:** Reisebeginn am Morgen, Anknunft am Nachmittag, Zimmerbezug und Freizeit.
- 2. Tag:** Ausflug nach Prag. In Prag treffen Sie Ihren Guide zu einer Altstadtführung. Sie besuchen den Wenzelsplatz, den Altstädter Ring mit Rathaus und die Astronomische Uhr und natürlich können Sie die berühmte Karlsbrücke bewundern. Anschließend individuelle Freizeit. Am Nachmittag erfolgt die Rückfahrt zum Ferienort.
- 3. Tag:** Fahrt nach Liberec – Die Hauptstadt Nordböhmens: Unser Bus bringt Sie in Stadtzentrum, wo Sie auf eigene Faust die Stadt erkunden können. Besuchen Sie den Zoo mit seinen weißen Tigern oder das Babylon Zentrum mit Aquapark, dem iQPark Science Center, dem Lunapark u. v. m. Vielleicht unternehmen Sie auch eine Seilbahnfahrt auf den Berg Jeschken.
- 4. Tag:** Zeit zur freien Verfügung oder Teilnahme am **kostenfreien** Ausflug nach Mladá Boleslav mit der Möglichkeit des Besuches der Škoda-Werke.
- 5. Tag:** Beginn der Rückreise nach dem Frühstück, Anknunft im Schulort gegen Nachmittag/Abend.

Leistungen

- Fahrt im modernen Reisebus; der Bus bleibt vor Ort und steht für alle beschriebenen Ausflüge kostenfrei zur Verfügung
- Unterbringung wie beschrieben in Mehrbettzimmern mit Du/WC
- Betreuerzimmer wie beschrieben mit Du/WC
- Halbpension
- Grundleistungen siehe Anschreiben

Extras – bei uns inklusiv

- Tagesfahrt nach Prag
- Altstadtführung in Prag mit deutschsprachigem Guide

Preis

5 Tage ab **184,- €**

Viele weitere günstige Reiseangebote finden Sie auf: www.schulfahrt.de



Český Krumlov

Am Ufer der Moldau gelegen erwartet Sie die vielleicht schönste Stadt Tschechiens. Das komplette historische Zentrum von Český Krumlov, auch bekannt als „Perle an der Moldau“, steht unter dem Schutz der UNESCO. Der kolossale Schloss- und Burgkomplex und hunderte Bürgerhäuser aus der Zeit der Gotik und Renaissance verleihen Český Krumlov ein unverwechselbares mediterranes Flair. Seit einigen Jahren auch international angesagt, ist es ein Ziel für die Jugend aus aller Welt.

Travel Hostel

Ihr Hostel bietet die perfekte Lage im Herzen der historischen Altstadt von Český Krumlov. Beliebte Treffpunkte im Gebäude (aus dem 13. Jh.) selbst sind der romantische Innenhof, die urige Bar und das Restaurant. Die Schüler übernachten in Mehrbettzimmern (3 – 19 Personen) mit zentraler Du/WC. Die Betreuer erhalten separate Apartments mit Du/WC und Küche oder eine Kochnische. Im gesamten Hostel gibt es kostenfreies WLAN

Programmvorschlagn

- 1. Tag:** Reisebeginn am Morgen, Anknunft am Nachmittag, Zimmerbezug und Freizeit.
- 2. Tag:** Lernen Sie während eines Stadtrundganges durch Český Krumlov u. a. den Burg- und Schlosskomplex und Episoden aus der historischen Vergangenheit dieser wunderschönen Stadt kennen. Am Nachmittag Zeit zur freien Verfügung.
- 3. Tag:** Ausflug zum Lipno-Stausee (z. B. Schiffsrundfahrt, Badespaß im Aquaworld-Erlebnisbad, Baumwipfelpfad mit 40 m hohen Aussichtsturm, Burg Rozmberg).
- 4. Tag:** Heute: Ausflug nach Frauenberg mit Besichtigung des Märchenschlosses oder zur Brauerei Budweis oder Kanutour auf der Moldau. Zum Abschluss noch ein Höhepunkt dieser Reise: Ihr deutschsprachiger Guide lädt Sie zu einer abendlichen Fahrt mit dem Floß durch das historische Zentrum von Český Krumlov ein. Genießen Sie den einzigartigen Blick auf die Altstadt von der Moldau aus – ein grandioses Erlebnis!
- 5. Tag:** Beginn der Rückreise nach dem Rückreise, Anknunft im Schulort gegen Nachmittag/Abend.

Leistungen

- Fahrt im modernen Reisebus; der Bus bleibt vor Ort und steht für alle beschriebenen Ausflüge kostenfrei zur Verfügung
- Unterbringung wie beschrieben
- Betreuerzimmer/-appartement mit Du/WC
- Frühstück
- Grundleistungen siehe Anschreiben

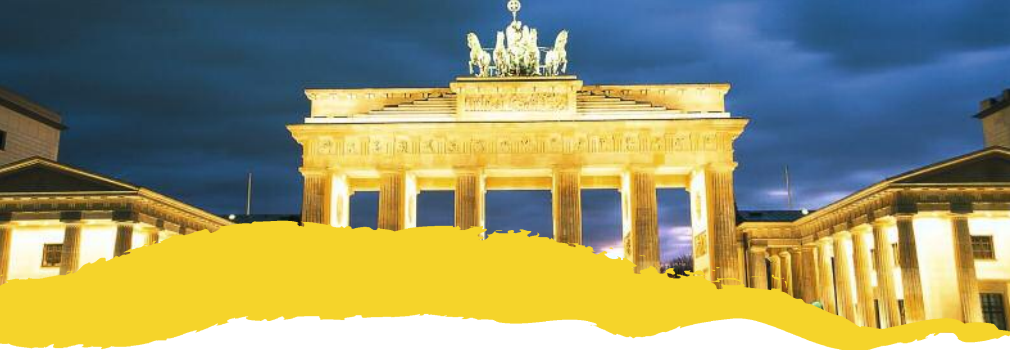
Extras – bei uns inklusiv

- Stadtrundgang in Český Krumlov mit qualifizierter deutschsprachiger Reiseleitung
- abendliche Floßfahrt mit deutschsprachigem Guide

Preis

5 Tage ab **214,- €**

www.schulfahrt.de



WELTSTADT BERLIN



Eine Klassenfahrt nach Berlin begeistert jeden! Sichtbare Geschichte an allen Ecken der Stadt zum Anfassen. Architektur, Kultur, Theater, Kabarett und Musik – dazu Berlin als wiedererwachter Schmelztiegel von Mode und Zeitgeist, Szene und Gastronomie mit Weltrang werden Sie faszinieren!

K1 Budget-Unterkünfte

Sie wohnen in einem unserer modernen und komfortablen Hostels im Zentrum Berlins. Aufgrund der guten Verkehrslage ist ein schneller Ausflug in das lebhaftes Zentrum Berlins möglich. Sie wohnen in Mehrbettzimmern für 4 – 8 Personen (zentrale Du/WC). Betreuer erhalten separate Zimmer (z. T. mit Du/WC).

K2 Standard-Unterkünfte

Bei dieser Variante können Sie nur gewinnen! Sie verbringen Ihre Klassenfahrt in einer unserer Jugendunterkünfte. Alle Häuser bieten Ihnen Zimmer für 4 – 8 Personen, die alle mit Du/WC ausgestattet sind. Für Betreuer stehen separate Zimmer mit Du/WC zur Verfügung.

Programmvorschlag

1. Tag: Reisebeginn am Morgen, Ankunft gegen Nachmittag, Zimmerbezug und Freizeit.

2. Tag: Stadtrundfahrt in Berlin. Am Vormittag zeigt Ihnen unser qualifizierter Guide die deutsche Hauptstadt von ihren attraktivsten Seiten: u. a. Alexanderplatz mit dem Fernsehturm, Friedrichstadtplantage, die Straße Unter den Linden, das Brandenburger Tor, das Regierungsviertel mit Reichstag und dem Bundeskanzleramt. Am Nachmittag Zeit zur freien Verfügung. Besuchen Sie „Madame Tussauds“, den Fernsehturm oder unternehmen Sie eine Schifffahrt auf der Spree.

3. Tag: Zeit zur freien Verfügung oder Teilnahme an unserem kostenfreien Tagesausflug nach Potsdam. Besuchen Sie das Tropenparadies Biosphäre, den Potsdamer Pfingstberg, von dem aus Sie einen überwältigenden Blick über die Stadt haben, das Schloss und den Park Sanssouci oder das Schloss Cecilienhof. Hoch hinaus geht es im Kletterpark Potsdam. Mit zwölf unterschiedlichen Parcours und Schwierigkeitsgraden und einer 200 Meter langen Seilrutsche bietet der Abenteuerpark Spaß pur. Hier ist für jeden etwas dabei. Am Nachmittag lädt das „Holländische Viertel“ mit seinen Cafés und Läden zum Bummeln und Verweilen ein.

4. Tag: Zeit zur individuellen Gestaltung. Unser Tipp: Zubuchung von Programmbausteinen!

5. Tag: Beginn der Rückreise nach dem Frühstück, Ankunft am Schulort gegen Nachmittag/Abend.



Leistungen

- individuelle An- und Abreise oder
- Hin- und Rückfahrt mit dem Bus oder
- Fahrt im modernen Reisebus; der Bus bleibt vor Ort und steht für alle beschriebenen Ausflüge kostenfrei zur Verfügung
- Unterbringung wie beschrieben in der jeweiligen Kategorie
- Betreuerzimmer wie beschrieben in der jeweiligen Kategorie
- Grundleistungen siehe Anschreiben
- Frühstück

Extras – bei uns inklusiv

- Bettwäsche
- Führung „Topografie des Terrors“
- halbtägige Stadtrundfahrt in Berlin mit qualifiziertem Guide (bei Busverbleib)

Preise	K1	K2
eigene An- und Abreise		
5 Tage ab	54,- €	56,- €
Hin- und Rückfahrt		
5 Tage ab	77,- €	79,- €
Bus vor Ort		
5 Tage ab	119,- €	121,- €

Sonderaktion „5 = 4“ • 5 Tage reisen, 4 Tage bezahlen

Sylt	
25.03.–29.03.19	01.04.–05.04.19
08.04.–12.04.19	14.10.–18.10.19
eigene An- und Abreise	
5 Tage	ab 106,- €
Hin- und Rückfahrt	
5 Tage	ab 173,- €
Bus vor Ort	
5 Tage	ab 184,- €

Hamburg	
a&o Hostel City (Nov. – Feb.)	
eigene An- und Abreise	
5 Tage	ab 94,- €
Hin- und Rückfahrt	
5 Tage	ab 108,- €
Bus vor Ort	
5 Tage	ab 159,- €

Köln	
a&o Hostel Neumarkt (Nov. – Feb.)	
eigene An- und Abreise	
5 Tage	ab 97,- €
Hin- und Rückfahrt	
5 Tage	ab 113,- €
Bus vor Ort	
5 Tage	ab 161,- €



Berliner Seen

Was gibt es Besseres, als einen Ausflug in die Hauptstadt mit einem Aufenthalt an einem der legendären Berliner Seen zu verbinden? Nutzen Sie diese einzigartige Kombinationsmöglichkeit für Ihre actionreiche Klassenfahrt, bei der Spaß jedoch ganz groß geschrieben wird!

Jugenddorf Gnewikow

Direkt am Ruppiner See gelegenes Internationales Jugenddorf (2002 eröffnet) mit eigenem Strand, Dampferanlegestelle nebst Motorschiff und 100.000 m² großem Gelände (u. a. Sporthalle, Fahrrad- und Bootsausleihe, Billard, Tischtennis, Dart, Fuß-, Volley- und Basketball, Lagerfeuer etc.). Unterbringung in modernen 4- bis 6-Bettzimmern mit Du/WC, separate Betreuerzimmer mit Du/WC

Telefonische Beratung und Reservierung:

Tel.: 0 35 04/64 33-0
Fax: 0 35 04/64 33-19



Programmorschlag

1. Tag: Reisebeginn am Morgen ab Ihrem Schulort, Ankunft gegen Nachmittag, Zimmerbezug und Freizeit.

2. Tag: Fahrt nach Berlin mit Stadtrundfahrt: u. a. Alexanderplatz, Friedrichstadtpalast, Straße Unter den Linden, Brandenburger Tor, Regierungsviertel mit Reichstag, Bundeskanzleramt. Am Nachmittag Zeit zur freien Verfügung (z. B. „Madame Tussauds“, Besuch des Fernsehturms oder Schifffahrt auf der Spree.

3. Tag: Zeit zur freien Verfügung (Strandbesuch, nutzen Sie die Sport- und Freizeitmöglichkeiten des Jugenddorfes oder Schifffahrt auf dem Ruppiner See). In Neuruppin Möglichkeit zum Besuch des Tierparks, des Sportcenters mit Schwimmbad oder zu einer Stadtführung durch die Fontanestadt.

4. Tag: Zeit zur freien Verfügung oder **kostenfreier** Ausflug nach Potsdam (Tropenparadies Biosphäre, Potsdamer Pfingstberg, Schloss und den Park Sanssouci, Schloss Cecilienhof, Kletterpark Potsdam).

5. Tag: Beginn der Rückreise nach dem Frühstück, Ankunft im Schulort gegen Nachmittag/Abend.

Leistungen

- Hin- und Rückfahrt mit dem Bus oder
- Fahrt im modernen Reisebus; der Bus bleibt vor Ort und steht für alle beschriebenen Ausflüge kostenfrei zur Verfügung
- Unterbringung wie beschrieben
- Betreuerzimmer wie beschrieben
- Halbpension
- Grundleistungen siehe Anschreiben

Extras – bei uns inklusiv

- ein Grillabend im Rahmen der Halbpension
- halbtägige Stadtrundfahrt in Berlin mit qualifiziertem Guide (bei Busverbleib)

Preise

Hin- und Rückfahrt

4 Tage	ab 110,- €
5 Tage	ab 135,- €

Bus vor Ort

4 Tage	ab 149,- €
5 Tage	ab 184,- €



Sporterlebnistage am Werbellinsee

Reisen ins Land Brandenburg lohnen das ganze Jahr: Ob im Frühjahr eine Kanutour über die zahlreichen Flüsse und Seen, im Sommer Badeurlaub an einem der über 3.000 Seen, im Herbst eine Radtour durch Alleen und Wälder oder im Winter nach einem langen Spaziergang ein zünftiges Lagerfeuer.

Werbellinsee

Die Europäische Jugendherholungs- und Begegnungsstätte erwartet Sie direkt am Werbellinsee. Zahlreiche Freizeitangebote sorgen für Unterhaltung: u. a. Badestrand, Sporthalle, Kegelbahn, Beach-, Basket- und Volleyballplatz, Tischtennis, Abenteuerspielplatz, Boots- und Fahrradverleih, Lagerfeuerplätze, Computerclub, u. v. m. Sie wohnen in einem der Jugendherberghäuser in 2- bis 5-Bettzimmern für die Schüler und Doppel- und Einzelzimmern für die Betreuer. Die sanitären Anlagen befinden sich auf den Etagen.

Programmorschlag

1. Tag: Reisebeginn am Morgen ab Ihrem Schulort, Ankunft gegen Nachmittag, Zimmerbezug und Freizeit.

2. Tag: Fahrt nach Berlin mit Stadtrundfahrt: u. a. Alexanderplatz, Friedrichstadtpalast, Straße Unter den Linden, Brandenburger Tor, Regierungsviertel mit Reichstag, Bundeskanzleramt. Am Nachmittag Zeit zur freien Verfügung (z. B. „Madame Tussauds“, Besuch des Fernsehturms oder Schifffahrt auf der Spree.

3. Tag: Zeit zur freien Verfügung. Erholen Sie sich am Strand oder nutzen Sie die Sport- und Freizeitmöglichkeiten.

4. Tag: Zeit zur freien Verfügung oder **kostenfreier** Ausflug nach Potsdam (Tropenparadies Biosphäre, Potsdamer Pfingstberg, Schloss und den Park Sanssouci, Schloss Cecilienhof, Kletterpark Potsdam). Am Nachmittag lädt das „Holländische Viertel“ mit seinen Cafés und Läden zum Bummeln und Verweilen ein.

5. Tag: Beginn der Rückreise nach dem Frühstück, Ankunft im Schulort gegen Nachmittag/Abend.

Leistungen

- Hin- und Rückfahrt mit dem Bus oder
- Fahrt im modernen Reisebus; der Bus bleibt vor Ort und steht für alle beschriebenen Ausflüge kostenfrei zur Verfügung
- Unterbringung wie beschrieben
- Betreuerzimmer
- Halbpension
- Grundleistungen siehe Anschreiben

Extras – bei uns inklusiv

- Bettwäsche
- halbtägige Stadtrundfahrt in Berlin mit qualifiziertem Guide (bei Busverbleib)

Preise

Hin- und Rückfahrt

4 Tage	ab 151,- €
5 Tage	ab 191,- €

Bus vor Ort

4 Tage	ab 194,- €
5 Tage	ab 244,- €

www.schulfahrt.de