



HAMBURG & BREMEN – die ultimative Erlebnisreise

Die großzügig angelegte Stadt Hamburg hat mehr Brücken als Venedig, hatte schon vor 500 Jahren keinen Fürsten und war bedeutende Hansestadt. Heute ist sie die Medienhauptstadt der Republik und zählt zu den „Grünen Städten“. Das frische Hamburg ist aber viel mehr: Ein perfektes Ziel für eine elegant-einfach zu planende Klassenfahrt!

K1 A&O Hostel City

Unser A&O Hostel City eröffnete im Mai 2012 und verfügt durch seine zentrale Lage über eine sehr gute Anbindung an alle öffentlichen Verkehrsmittel. Zum Hauptbahnhof sind es nur 5 Gehminuten. Die Unterbringung erfolgt in modernen Zimmern für 4 – 8 Personen, die alle mit Du/WC ausgestattet sind. Für Betreuer stehen separate Zimmer mit Du/WC zur Verfügung. Freizeitangebote sind u. a. Bar, Billard, Kicker und Internet-Desks. Das besondere Highlight ist eine Dachterrasse mit unverwechselbarer Aussicht über die Hansestadt. Die moderne Lobby und die stylische Cafeteria laden zum Verweilen ein.

K2 Jugendbildungsstätte YES

Unsere Unterkunft bietet eine Plattform für die außerschulische Jugendbildung und selbstorganisiertes Lernen. Hier finden Sie qualitativ hochwertige Aufenthalts- und Übernachtungsmöglichkeiten für Gruppen zwischen 10 und 60 Personen. Die Unterbringung erfolgt in 4- bis 6-Bett-Zimmern (Du/WC zentral), Betreuer erhalten separate Zimmer (überwiegend mit Du/WC und TV). Es werden ausreichend Freizeit- und Sportmöglichkeiten geboten: Aufenthaltsraum; Multifunktionsraum; hauseigener Sportpark mit Streetballfeld, Skateanlage, Soccer-Court und Boulderwand zum Klettern.

Programmvorschlag

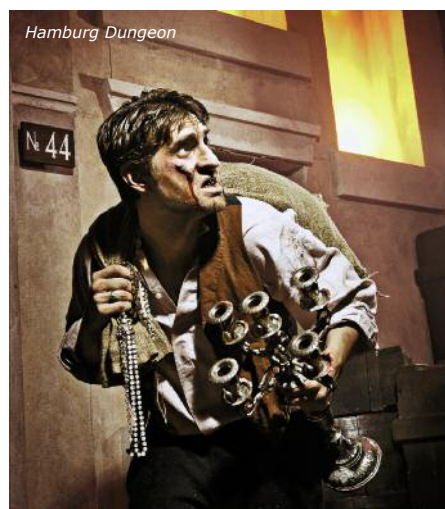
1. Tag: Reisebeginn am Morgen, Ankunft am Nachmittag, Zimmerbezug und Freizeit.

2. Tag: Unser qualifizierter Guide zeigt Ihnen bei einer Stadtrundfahrt die schönsten und verrücktesten Ecken Hamburgs, z. B. Altona, der Bischofsturm von Hamburg, die berühmte Börse, Fernsehturm, Jacobikirche, Rathaus, Hafengelände, Landungsbrücken und Speicherstadt. Am Nachmittag dann Zeit zur freien Verfügung, z. B. zu einem Bummel über die Einkaufsmeilen Hamburgs. Am Abend haben Sie die Möglichkeit zu einem Musicalbesuch (z. B. Disneys DER KÖNIG DER LÖWEN).

3. Tag: Ausflug nach Bremen mit Möglichkeit zum Besuch des Universum Science Centers. Am Nachmittag Freizeit, z. B. zum Stadtbummel oder Weser- und Hafenrundfahrt, bei der Sie spannende Informationen über Schiffsverkehr, Ladekräne und zollfreien Handel erfahren.

4. Tag: Zeit zur freien Verfügung in Hamburg, z. B. Zubuchung eines Programmbausteins. Alternativ Teilnahme an unserem **kostenfreien** Tagesausflug zum Heide Park Resort in Soltau. Der Park mit über 40 Fahrattraktionen und 850.000 m² Parklandschaft bietet viel Spaß und Unterhaltung.

5. Tag: Beginn der Rückreise nach dem Frühstück, Ankunft im Schulort gegen Nachmittag/Abend.



Hamburg Dungeon



Leistungen

- eigene An- und Abreise oder
- Hin- und Rückfahrt mit dem Bus oder
- Fahrt im modernen Reisebus; der Bus bleibt vor Ort und steht für alle beschriebenen Ausflüge kostenfrei zur Verfügung
- Unterbringung wie beschrieben
- Betreuerzimmer mit Du/WC
- Frühstück
- Grundleistungen siehe Anschreiben

Extras – bei uns inklusiv

- Stadtrundfahrt mit qualifiziertem Guide in Hamburg (bei Busverbleib)
- Bettwäsche
- **K1:** Special-Guest-Card für Betreuer mit kostenfreien nicht-alkoholischen Getränken an der A&O-Bar



König der Löwen

Preise

eigene An- und Abreise

K1 3 Tage	ab	68,- €
4 Tage	ab	95,- €
5 Tage	ab	122,- €

Hin- und Rückfahrt

K1 4 Tage	ab	109,- €
5 Tage	ab	134,- €

Bus vor Ort

K1 4 Tage	ab	149,- €
5 Tage	ab	184,- €
K2 4 Tage	ab	123,- €
5 Tage	ab	148,- €

Telefonische Beratung und Reservierung:
Tel.: 0 35 04/64 33-0
Fax: 0 35 04/64 33-19



Heide Park Resort Soltau und Hamburg

Sie können auf Wunsch das Heide Park Resort in Soltau täglich erleben – egal ob Sie direkt auf dem Gelände übernachten oder im ca. 15 km entfernten Schneverdingen. Erleben Sie den ultimativen Nervenkitzel pur, der größte Gyro-Drop-Tower der Welt wartet auf Sie. Dies in Kombination mit einem Tagesausflug nach Hamburg macht diese Klassenfahrt zum Highlight des Schuljahres.

Feriedorf Schneverdingen

Nur 2 km vom Zentrum Schneverdingens entfernt befindet sich unser Feriedorf. Alle Häuser sind ebenerdig, bieten Platz für 4 – 7 Personen und sind zweckmäßig mit Wohn-/Essbereich, Küche sowie Du/WC ausgestattet. Betreuer erhalten separate Häuser mit Du/WC. Freizeitmöglichkeiten: u. a. Fuß- und Volleyballplatz, Tischtennis, Fernsehraum.



Sylt – Reif für die Insel

Sie wollen rundum gute Ferien, die keine Wünsche offen lassen? Dann raus aus dem Alltag und hinein ins Urlaubsvergnügen! Immer gen Norden, der Sonne entgegen und schon sind Sie am Ziel. Lernen Sie die vielen Gesichter von Deutschlands Urlaubsinsel Nr. 1 kennen: 40 km feiner Sandstrand liegen Ihnen zu Füßen! Relaxen Sie am Strand, erkunden Sie das Wattenmeer oder unternehmen Sie eine Wanderung, bei der Sie feststellen werden, dass auf Sylt sogar die Dünen wandern.

Fünf-Städte-Heim

Das beliebte Haus liegt umgeben der typischen Dünenlandschaft am hauseigenen und bewachten Sandstrand. Sie werden in Mehrbettzimmern für 4 – 6 Personen untergebracht (Du/WC zentral). Betreuer erhalten separate Zimmer (z. T. mit Du/WC). Freizeitmöglichkeiten: u. a. Billard, Tischtennis, Tischfußball, Kegelbahn, Basketball, Beachvolleyball, Kletterblock, Nasswerkstatt und vieles mehr.



Programmvorschlag

- 1. Tag:** Reisebeginn am Morgen, Ankunft am Nachmittag, Zimmerbezug und Freizeit.
- 2. Tag:** Heute erleben Sie Action, Fun und Adrenalin pur im Heide Park Resort. Inmitten einer 850.000 m² großen Parklandschaft wählt jeder Besucher selbst sein individuelles Abenteuer aus über 50 Attraktionen und Shows.
- 3. Tag:** Tagesausflug in die Freie und Hansestadt Hamburg. Besichtigen Sie die Landungsbrücken, die Speicherstadt, das Rathaus und die Binnenalster, unternehmen Sie eine Hafenrundfahrt oderbummeln Sie einfach über die Einkaufsmeilen Hamburgs. Natürlich darf ein Abstecher ins Hamburg Dungeon, Panoptikum, Chocoversum oder Miniatur Wunderland nicht fehlen.
- 4. Tag:** Heute können Sie sich nochmals von den zahlreichen Attraktionen des Heide Park Resorts begeistern lassen. Alternativ nehmen Sie an unserem Ausflug in den Serengetipark Hodenhagen oder Vogelpark Walsrode teil.
- 5. Tag:** Beginn der Rückreise nach dem Frühstück, Ankunft im Schulort gegen Nachmittag/Abend.



Leistungen

- Fahrt im modernen Reisebus; der Bus bleibt vor Ort und steht für alle beschriebenen Ausflüge kostenfrei zur Verfügung
- Unterbringung wie beschrieben
- Betreuerhäuser
- Selbstversorgung
- Grundleistungen siehe Anschreiben



Preise

Bus vor Ort

4 Tage	ab 144,- €
5 Tage	ab 154,- €



Programmvorschlag

- 1. Tag:** Reisebeginn am Morgen, Busverladung bzw. Fahrt von Niebüll mit dem Zug nach Westerland, Ankunft am Abend, Zimmerbezug und Freizeit.
- 2. Tag:** Der heutige Tag steht Ihnen für erste eigene Entdeckungen zur Verfügung. Unternehmen Sie eine Radtour durch die Dünenlandschaft, wandern Sie unter kundiger Führung durch das Watt oder relaxen Sie einfach am feinen Sandstrand.
- 3. Tag:** Heute unternehmen Sie eine Inselrundfahrt mit dem Bus. Stationen sind unter anderem: die Naturschutzstation Braderup, Westerland (Shopping- Zentrum und Freizeitbad „Sylter Welle“), Keitum mit dem Altfriesischen Haus und dem Heimatmuseum sowie Hörnum mit dem naturkundlichen Informationszentrum.
- 4. Tag:** Heute empfehlen wir Ihnen eine Schifffahrt zu den Seehundbänken bzw. zu den Nachbarinseln Amrum und Föhr.
- 5. Tag:** Rückreise nach dem Frühstück, Busverladung bzw. Fahrt von Westerland mit dem Zug nach Niebüll, Ankunft im Schulort gegen Abend.



Leistungen

- Hin- und Rückfahrt mit dem Bus oder
- Fahrt im modernen Reisebus; der Bus bleibt vor Ort und steht für alle beschriebenen Ausflüge kostenfrei zur Verfügung
- Unterbringung wie beschrieben
- Betreuerzimmer
- Vollpension
- Grundleistungen siehe Anschreiben

Extras – bei uns inklusiv

- Zugfahrt Niebüll – Westerland – Niebüll am An- und Abreisetag
- Busverladung (bei Busverbleib)
- Kurtaxe

Preise

Hin- und Rückfahrt

5 Tage	ab 192,- €
--------	-------------------

Bus vor Ort

5 Tage	ab 229,- €
--------	-------------------



BERLIN – inklusive Stadtrundfahrt und Potsdam



Eine Klassenfahrt nach Berlin begeistert jeden! Sichtbare Geschichte an allen Ecken der Stadt zum Anfassen. Architektur, Kultur, Theater, Kabarett und Musik – dazu Berlin als wiedererwachter Schmelztiegel von Mode und Zeitgeist, Szene und Gastronomie mit Weltrang werden Sie faszinieren!

K1 ALL IN Hostel

Ihr Jugendhotel befindet sich in Berlin-Friedrichshain, zwischen der East Side Gallery, der O₂ World und dem Alexanderplatz. Die U-Bahn-Station Samariterstraße ist nur wenige Minuten entfernt. Alle Mehrbettzimmer sind freundlich und modern eingerichtet und verfügen größtenteils über Du/WC. Für Betreuer stehen separate Doppel- und Einzelzimmer mit Du/WC zur Verfügung. Das Team des Jugendhotels steht Ihnen gerne mit Rat und Tat zur Seite. Für die Freizeitgestaltung stehen Billard, Kicker, Dart, eine TV-Lounge und ein Fahrradverleih bereit.

K2 Comforthotel Lichtenberg

Im Nordosten Berlins, im Stadtteil Lichtenberg gelegen, befindet sich Ihr Comforthotel. Es liegt in einer verkehrsgünstigen Lage zur Innenstadt, ein Shopping-Center befindet sich in unmittelbarer Nähe. Unser Hotel bietet Ihnen großzügig geschnittene und komfortabel eingerichtete Zimmer (max. 3 Betten) bzw. Appartements. Bad/WC, Fön, TV und Telefon sind in jedem Zimmer vorhanden. Für Betreuer stehen separate Zimmer mit Du/WC zur Verfügung. Eine Bowlingbahn und Billard befinden sich im Hotel, ein Fitnessclub mit Sauna in nur 200 m Entfernung.



Programmorschlag

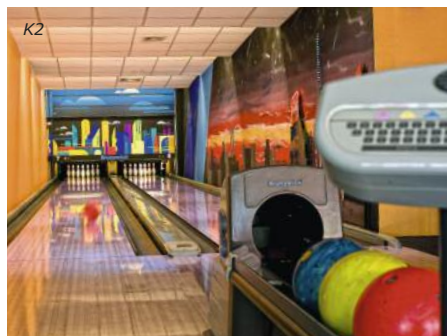
1. Tag: Reisebeginn am Morgen ab Ihrem Schulort, Ankunft am Nachmittag, Zimmerbezug und Freizeit.

2. Tag: Stadtrundfahrt in Berlin. Am Vormittag zeigt Ihnen unser qualifizierter Guide die deutsche Hauptstadt von ihren attraktivsten Seiten: u. a. Alexanderplatz mit dem Fernsehturm, Friedrichstadtpalast, die Straße Unter den Linden, das Brandenburger Tor, das Regierungsviertel mit Reichstag und dem Bundeskanzleramt. Am Nachmittag Zeit zur freien Verfügung. Besuchen Sie „Madame Tussauds“, den Fernsehturm oder unternehmen Sie eine Schifffahrt auf der Spree.

3. Tag: Zeit zur freien Verfügung oder Teilnahme an unserem **kostenfreien** Tagesausflug nach Potsdam. Besuchen Sie das Tropenparadies Biosphäre, den Filmpark Babelsberg, den Potsdamer Pfingstberg, von dem aus Sie einen überwältigenden Blick über die Stadt haben, das Schloss und den Park Sanssouci oder das Schloss Cecilienhof. Hoch hinaus geht es im Kletterpark Potsdam. Mit zwölf unterschiedlichen Parcours und Schwierigkeitsgraden und einer 200 Meter langen Seilrutsche bietet der Abenteuerpark Spaß pur. Hier ist für jeden etwas dabei. Am Nachmittag lädt das „Holländische Viertel“ mit seinen Cafés und Läden zum Bummeln und Verweilen ein.

4. Tag: Zeit zur individuellen Gestaltung. Unser Tipp: Zubuchung von Programmbausteinen.

5. Tag: Beginn der Rückreise nach dem Frühstück, Ankunft am Schulort gegen Nachmittag/Abend.



Leistungen

- Fahrt im modernen Reisebus; der Bus bleibt vor Ort und steht für alle beschriebenen Ausflüge kostenfrei zur Verfügung
- Unterbringung wie beschrieben in Zimmern mit Du/WC
- Betreuerzimmer mit Du/WC
- Frühstück
- Grundleistungen siehe Anschreiben

Extras – bei uns inklusiv

- Bettwäsche
- halbtägige Stadtrundfahrt in Berlin mit qualifiziertem Guide (bei Busverbleib)



Preise

eigene An- und Abreise

K1 3 Tage	ab	42,- €
4 Tage	ab	58,- €
5 Tage	ab	74,- €
K2 3 Tage	ab	58,- €
4 Tage	ab	82,- €
5 Tage	ab	107,- €

Hin- und Rückfahrt

K1 4 Tage	ab	79,- €
5 Tage	ab	94,- €
K2 4 Tage	ab	103,- €
5 Tage	ab	127,- €

Bus vor Ort

K1 4 Tage	ab	118,- €
5 Tage	ab	144,- €
K2 4 Tage	ab	141,- €
5 Tage	ab	174,- €



Fun & Action im 3-Länder-Eck Trier & Luxemburg

Warum so weit fahren, wenn sich die tollsten Reiseziele fast vor der Haustür befinden? Entdecken Sie auf dieser spannenden Klassenfahrt den grünen Westen Deutschlands – die Eifel. Diese Fahrt bietet einen ultimativen Mix für alle Geschmäcker: Geschichte zum Anfassen in Trier, ein Hauch von Europa in Luxemburg sowie Fun und Action am Nürburgring. Was will man mehr?!

Centerparcs Eifel

Ihr Ferienpark liegt im Herzen der Vulkaneifel und ist in eine schöne Naturlandschaft eingebettet. Sie wohnen in Ferienhäusern für 4 – 8 Personen (mit mehreren Schlafzimmern, kompletter Küche, Du/WC und TV). Die Betreuer erhalten separate Ferienhäuser mit Du/WC. Für Ihre Freizeit steht eine Vielzahl an Sport- und Erholungsmöglichkeiten zur Verfügung z. B. das subtropische Spaßbad „Aqua Mundo“, Indoor-Spielwelt, Tennis, Minigolf, Bowling u. v. m. Hier ist der richtige Ort, um einfach mal die Seele baumeln zu lassen.

Programmvorschlag

1. Tag: Reisebeginn am Morgen, Ankunft am Nachmittag, Zimmerbezug und Freizeit.

2. Tag: Tagesfahrt in die älteste Stadt Deutschlands – nach Trier: unser qualifizierter Guide zeigt Ihnen die wichtigsten Sehenswürdigkeiten der Stadt. Nachmittags Zeit zur freien Verfügung: z. B. Besichtigung des Karl-Marx-Geburtshauses.

3. Tag: Tagesfahrt in das Großherzogtum Luxemburg: Zeit für eine individuelle Besichtigung von Luxemburg-Stadt: z. B. Constitutionsplatz, Kasematten, Europa-Brücke, das historische Viertel „Grond“, das „Europaviertel“ am Kirchberg. Die Rückfahrt erfolgt durch die „Luxemburger Schweiz“ oder über Vianden mit dem Pumpspeicherkraftwerk sowie über Echternach.

4. Tag: Zeit zur freien Verfügung oder **kostenfreie** Teilnahme an unserem Ausflug an die legendärste Rennstrecke der Welt – an den Nürburgring.

5. Tag: Beginn der Heimreise nach dem Frühstück, Ankunft im Schulort gegen Nachmittag/Abend.

Leistungen

- Hin- und Rückfahrt mit dem Bus oder
- Fahrt im modernen Reisebus; der Bus bleibt vor Ort und steht für alle beschriebenen Ausflüge kostenfrei zur Verfügung
- Unterbringung wie beschrieben in Häusern mit Du/WC
- Betreuerhäuser mit Du/WC
- Selbstverpflegung (weitere Leistungen zubuchbar)
- Grundleistungen siehe Anschreiben

Extras – bei uns inklusiv

- täglicher Eintritt in das subtropische Erlebnisbad
- Servicekosten (Endreinigung, Wasser- und Stromverbrauch)
- Stadtrundfahrt mit qualifiziertem Guide in Trier (bei Busverbleib)

Preise

Hin- und Rückfahrt

5 Tage ab **79,- €**

Bus vor Ort

5 Tage ab **135,- €**



Vom Besten im Südwesten & Europa-Park

Europa ganz nah – das ist alles möglich während einer Klassenfahrt in den Südwesten Deutschlands. Erleben Sie französisches Flair in Strasbourg, gehen in Deutschlands größtem Freizeitpark auf eine Reise durch die verschiedenen Kulturen Europas oder erleben in der Schweiz Europas größten Wasserfall, den Rheinfall Schaffhausen.

Ferierendort Todtnau

Unsere weitläufige Ferienanlage befindet sich zwischen Freiburg, Titisee und Basel in absoluter Panoramalage des Hochschwarzwaldes. Die Unterbringung erfolgt in Ferienhäusern mit Wohnraum, 3 Schlafzimmern, Küche und Du/WC. Die Betreuer erhalten separate Ferienhäuser mit identischer Ausstattung. Das Ferierendort Todtnau ist ein toller Ausgangspunkt für sportliche Wanderungen im Sommer und der ideale Standort für eine Sportwoche im Schnee.

Programmvorschlag

1. Tag: Reisebeginn am Morgen, Ankunft am Nachmittag, Zimmerbezug und Freizeit.

2. Tag: Tagesfahrt nach Strasbourg. Nutzen Sie die Zeit zu einer individuellen Stadtbesichtigung, z. B. Europaviertel, Münster mit astronomischer Uhr, La Petite France oder Bootsfahrt auf dem Fluss Ill.

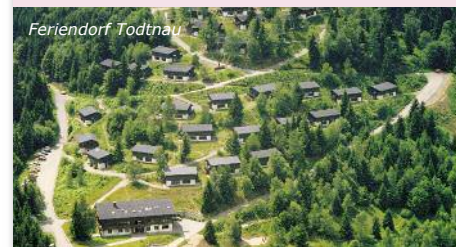
3. Tag: Fahrt in den größten Freizeitpark Deutschlands, den Europa-Park in Rust bei Freiburg. Sie gehen auf eine faszinierende Reise durch die verschiedenen Kulturen Europas und lassen sich von Künstlern aus aller Welt verzaubern.

4. Tag: Zeit zur freien Verfügung oder **kostenfreie** Teilnahme an unserer Tagesfahrt zum Rheinfall Schaffhausen. Erleben Sie dieses einzigartige imponierende Naturschauspiel! Anschließend Weiterfahrt entlang des Bodensees zum Affenberg Salem. Gehen Sie auf Tuchfühlung mit den über 200 dort lebenden Berberaffen ohne trennende Gitter und Gräben.

5. Tag: Beginn der Rückreise nach dem Frühstück, Ankunft im Schulort gegen Nachmittag/Abend.

Leistungen

- Fahrt im modernen Reisebus; der Bus bleibt vor Ort und steht für alle beschriebenen Ausflüge kostenfrei zur Verfügung
- Unterbringung wie beschrieben
- Betreuerhäuser
- Selbstversorgung (weitere Leistungen zubuchbar)
- Grundleistungen siehe Anschreiben

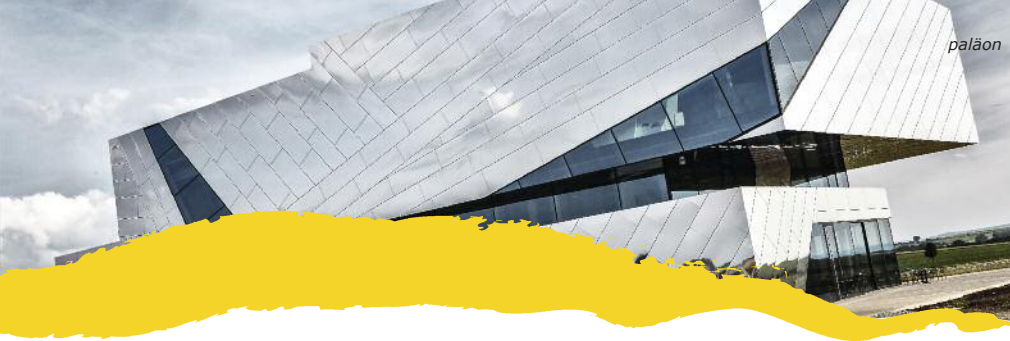


Preise

Bus vor Ort

4 Tage ab **117,- €**

5 Tage ab **131,- €**



paläon



Autostadt Wolfsburg

URZEIT TRIFFT AUF HIGH-TECH UND PHÄNOMENE

Kommen Sie mit in eine traumhafte Region mit vielen Möglichkeiten zum Entdecken, Erforschen und Genießen. Mit den Ausgangspunkten Wolfsburg und Schöningen können Sie die Autostadt, das Phaeno oder auch das Paläon besichtigen. Ebenso können Sie den Nordharz mit Wernigerode und dem Brocken in kürzester Zeit erreichen.

K1 Jugendherberge Schöningen

Die Jugendherberge Schöningen bietet somit ideale Voraussetzungen für eine gelungene Klassenfahrt mit vielen Erlebnissen! Das Paläon ist nur 5 km von der Unterkunft entfernt! Während Ihrer Klassenfahrt werden die Schüler in Mehrbettzimmern untergebracht, die alle über Waschbecken verfügen. Betreuer erhalten separate Zimmer z. T. mit Du/WC. Zudem gibt es ein großes Freigelände mit Volleyball-, Fußball- und Tischtennisplatten. Ebenso ist ein Fußballkicker und ein Billardtisch vorhanden.

K2 Jugendherberge Wolfsburg

Die moderne und liebevoll geführte Jugendherberge Wolfsburg bietet somit ideale Voraussetzungen für eine gelungene Klassenfahrt mit vielen Erlebnissen! Während Ihrer Klassenfahrt werden die Schüler in Mehrbettzimmern untergebracht, die alle über Du/WC verfügen. Betreuer erhalten separate Zimmer mit Du/WC. Im Haus gibt es Billard, Fußballkicker und eine Tischtennisplatte. Der Außenbereich verfügt über einen Beachvolleyballplatz, einen Grillplatz und einer Lesewiese.



K2

Programmvorschlag

1. Tag: Reisebeginn am Morgen, Ankunft am Nachmittag, Zimmerbezug und Freizeit.

2. Tag: Tagesausflug in eine der attraktivsten und bezauberndsten Städte des Harzes – Wernigerode. Nicht umsonst heißt diese Stadt mit ihren schön restaurierten Fachwerkhäusern „bunte Stadt am Harz“. Die Sehenswürdigkeiten, z. B. Schloss, Rathaus und die Altstadt sind immer wieder Anziehungspunkt für Besucher aus der ganzen Welt. Anschließend können Sie sich im Brockenbad richtig austoben. Unser Tipp: Zubuchung eines geführten Stadtrundganges in Wernigerode!

3. Tag: Heute empfehlen wir Ihnen den Besuch des paläon. Im Erlebniszentrum Schöninger Speere können sich Ihre Schüler aktiv mit dem Thema Steinzeit beschäftigen und erleben wie die Menschen vor rund 300.000 Jahren lebten, welche Waffen und Jagdstrategien sie nutzten, um zu überleben. Eine Auswahl der Programme finden Sie in den zubuchbaren Programmbausteinen.

4. Tag: Actionreicher Ausflug in die Autostadt Wolfsburg. Sie werden feststellen, dass es einen Ort wie diesen kein zweites Mal gibt und dass Sie in dieser Erlebniswelt weit mehr Interessantes erfahren als nur die Technik eines Fahrzeuges. Es gibt wohl kein Thema rund ums Auto was hier nicht behandelt wird: die Geschichte der Automobilität, eine beeindruckende Sammlung historischer Fahrzeuge, Innovationen im Fahrzeugbau und schulübergreifendes interaktives Lernen. Nicht weniger spannend ist der Besuch der Experimentierausstellung Phaeno. Hier erleben die Schüler einen Feuertornado, einen fliegenden Teppich und einen Bandgenerator, bei dem einem die Haare zu Berge stehen. Hier ist Spaß garantiert!

5. Tag: Beginn der Rückreise nach dem Frühstück, Ankunft im Schulort gegen Nachmittag/Abend.

Telefonische Beratung und Reservierung:

Tel.: 0 35 04/64 33-0
Fax: 0 35 04/64 33-19

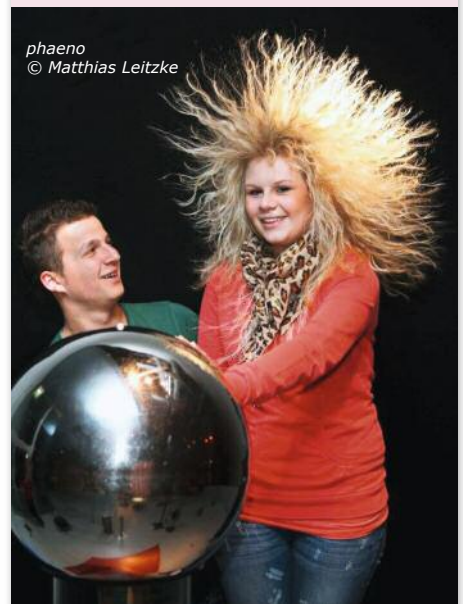


Leistungen

- Hin- und Rückfahrt mit dem Bus oder
- Fahrt im modernen Reisebus; der Bus bleibt vor Ort und steht für alle beschriebenen Ausflüge kostenfrei zur Verfügung
- Übernachtungen wie beschrieben
- Betreuerzimmer wie beschrieben
- **K1:** Halbpension
- **K2:** Frühstück
- Grundleistungen siehe Anschreiben

Extras – bei uns inklusiv

- **K1:** 1 Grillabend im Rahmen der Halbpension
- Bettwäsche



phaeno
© Matthias Leitzke

Preise

Hin- und Rückfahrt

K1 5 Tage	ab	159,- €
K2 5 Tage	ab	179,- €

Bus vor Ort

K1 5 Tage	ab	209,- €
K2 5 Tage	ab	228,- €



Königssee – Perle des Südens

Das Berchtesgadener Land mit dem Königssee ist das perfekte Ziel für eine abwechslungsreiche Klassenfahrt! Ob Rafting, Mountainbiken, Canyoning, Klettern im Hochseilgarten oder eine Schifffahrt auf dem Königssee – erkunden Sie aktiv das einzigartige Bergpanorama!

Hostel Berchtesgaden

Unsere Unterkunft befindet sich nur ein paar Schritte vom Bahnhof entfernt, das Ortszentrum von Berchtesgaden befindet sich gleich hinter den Gleisen und ist ebenso wie das Nationalparkzentrum Haus der Berge über einen Fußweg in 10 Minuten schnell erreichbar. Die Unterbringung der Schüler erfolgt in Mehrbettzimmern (ca. 2 – 8 Personen mit Etagendusche-/WC. Den Betreuern stehen Einzel- bzw. Doppelzimmer zur Verfügung. Zur Freizeitgestaltung stehen Tischkicker, mehrere Aufenthaltsräume mit Sitzgelegenheiten, Kegel- & Bowlingcenter nebenan, sowie kostenlosen Internetzugang im gesamten Hostel bereit.

Programmvorschlag

- 1. Tag:** Reisebeginn am Morgen, Ankunft am Nachmittag, Zimmerbezug und Freizeit.
- 2. Tag:** Heute begeben Sie sich im Erlebnisbergwerk auf Salzzeitreise. Highlights wie die Rutsche oder die Fahrt über den Spiegelsee bieten ein Abenteuer mit vielen unvergesslichen Eindrücken. Anschließend Weiterfahrt zum Dokumentationszentrum Obersalzberg (war seit 1923 Hitlers Feriendomizil, nach 1933 zum zweiten Regierungssitz neben Berlin ausgebaut).
- 3. Tag:** Zeit zur freien Verfügung, z. B. zu einer Schifffahrt auf dem Königssee. Alternativ Besuch des Erlebnisbades Watzmann-Therme oder Fahrt auf der Sommerrodelbahn.
- 4. Tag:** Tagesausflug in die Mozartstadt Salzburg. Ein qualifizierter Guide ermöglicht Ihnen Einblicke in die schönsten Ecken der Stadt. Anschließend Zeit zur freien Verfügung, z. B. Besuch der größten Burg Mitteleuropas – Festung Hohensalzburg.
- 5. Tag:** Beginn der Rückreise nach dem Frühstück, Ankunft im Schulort gegen Nachmittag/Abend.

Leistungen

- eigene An- und Abreise oder
- Fahrt im modernen Reisebus; der Bus bleibt vor Ort und steht für alle beschriebenen Ausflüge kostenfrei zur Verfügung
- Unterbringung wie beschrieben
- Betreuerzimmer
- Halbpension
- Grundleistungen siehe Anschreiben

Extras – bei uns inklusiv

- Stadtrundgang mit qualifiziertem Guide in Salzburg (bei Busverbleib)
- Bettwäsche und Handtücher

Preise

eigene An- und Abreise

5 Tage ab **169,- €**

Bus vor Ort

5 Tage ab **239,- €**



Wartburg in Eisenach



Goethe- und Schillerdenkmal Weimar



Thüringen – Geschichte und Sport live erleben

Es erwarten Sie herrliche, mittelalterliche Stadtzentren, beeindruckende Sakralbauten, geschichtliche Brennpunkte und eine wunderschöne Landschaft. Egal, ob Sie in die ehemalige Residenz der thüringischen Landgrafen, nach Eisenach fahren oder sich auf die Spuren von Goethe, Schiller und Luther in Weimar begeben – Sie werden Thüringen lieben!

Reinsberger Dorf

Unsere gepflegte und großzügige Anlage liegt in Plaue. Jeder der freundlich eingerichteten, gemütlichen Bungalows verfügt über schöne Mehrbettzimmer und DU/WC. Für die Begleitpersonen stehen separate Einzel- bzw. Doppelzimmer mit DU/WC zur Verfügung. Zur Anlage gehören Aufenthaltsräume und ein Restaurant. Freizeitmöglichkeiten u. a. Tischtennis, Billard, Disco und in der Nähe Freibad, Fußball- und Volleyballplatz sowie Minigolf und Kegeln.

Programmvorschlag

- 1. Tag:** Reisebeginn am Morgen, Ankunft am Nachmittag, Zimmerbezug und Freizeit.
- 2. Tag:** Bei unserem geführten Stadtrundgang lernen Sie Weimar genauer kennen. Anschließend empfehlen wir Ihnen eine Besichtigung des Schillerhauses, des Wohnhauses von Goethe oder gehen Sie im Weimarhaus auf eine multimediale Zeitreise. Am Nachmittag besteht die Möglichkeit zu einer Führung in der Gedenkstätte Buchenwald.
- 3. Tag:** Zeit zur freien Verfügung und Nutzung der Freizeitangebote. Alternativ verbringen Sie den Tag ganz nach Ihren Wünschen in Oberhof. Nachmittags können Sie das H2Oberhof Wellnessbad oder für ganz Aktive, den Hochseilpark Hohenfelden besuchen.
- 4. Tag:** Ausflug zur Wartburg mit Museumsbesuch. Anschließend z. B. Besichtigung von Stadtschloss, dem Automobilmuseum, dem Thüringer Museum oder dem Luther- und Bachhaus.
- 5. Tag:** Beginn der Rückreise nach dem Frühstück, Ankunft im Schulort gegen Nachmittag/Abend.

Leistungen

- Hin- und Rückfahrt mit dem Bus oder
- Fahrt im modernen Reisebus; der Bus bleibt vor Ort und steht für alle beschriebenen Ausflüge kostenfrei zur Verfügung
- Unterbringung wie beschrieben
- Betreuerzimmer wie beschrieben
- Halbpension
- Grundleistungen siehe Anschreiben

Extras – bei uns inklusiv

- Stadtrundgang mit qualifiziertem Guide in Weimar (bei Busverbleib)
- 1 Grillabend im Rahmen der Halbpension
- Disco in Eigenregie

Preise

Hin- und Rückfahrt

5 Tage ab **144,- €**

Bus vor Ort

5 Tage ab **199,- €**